

# Abkündigung von Windows Versionen & KTS Produkten



**Wichtig!**

## Unterstützung Windows XP und Vista

Neue Versionen der ESI[tronic] 2.0 ab 2018/1 können nicht mehr auf PCs mit diesen Windows Versionen installiert werden. ESI[tronic] 2.0 kann aber weiterhin mit der Software-Version 2017/3 genutzt werden, vorausgesetzt eine gültige ESI[tronic] 2.0 Lizenz ist vorhanden.

**Hinweis:** Der offizielle "extended support" von Microsoft für Windows XP endete im April 2014, für Windows XP Embedded im Januar 2016 und Windows Vista im April 2017.

## KTS 650 und KTS 670

Diese beiden KTS Produkte laufen mit Windows XP Embedded. Damit kann die neue Version der ESI[tronic] 2.0 auf diesen Geräten nicht installiert werden.

Wir empfehlen folgende Lösungen:

- ▶ **KTS 995** Paket aus DCU 220 und KTS 560 und FSA 500
- ▶ **KTS 980** Paket aus DCU 220 und KTS 590
- ▶ **KTS 960** Paket aus DCU 220 und KTS 560
- ▶ **KTS 350** Komplettlösung basierend auf Windows 10
- ▶ **KTS 460** Paket aus DCU 100 und KTS 560

## KTS 520 und KTS 550

Die ESI[tronic] 2.0 Version 2018/1 unterstützt diese KTS Produkte nicht mehr. Eine Installation ist möglich, eine Steuergerätediagnose mit der ESI[tronic] 2.0 ist aber nicht mehr möglich. Wir empfehlen folgende Lösungen:

- ▶ **KTS 590** das neue KTS Modul mit den neuesten Fahrzeug-Schnittstellen, Bluetooth Kommunikation und Oszilloskop
- ▶ **KTS 560** das neue KTS Modul mit den neuesten Fahrzeug-Schnittstellen, Bluetooth Kommunikation und Multimeter

**Attraktive Angebote** bietet Ihnen Ihr betreuender KTS- und ESI[tronic] Händler.

# Highlights ESI[tronic] 2.0 Fahrzeugabdeckung

## PKW

**783** neue und aktualisierte\* Systeme verteilt auf **41** Marken wurden erstellt.

### Die Highlights in diesem Update sind:

1. Asiatische Marken mit **84** Systemen z.B. in Modellreihen von Honda und Toyota
2. Ford mit **27** Systemen in allen aktuellen Modelreihen z.B. Ford Fiesta 2017 und Ford Transit 2012
3. Fiat-Gruppe mit **19** Systemen in allen aktuellen Modelreihen z.B. Alfa Romeo Giulia, Fiat Ducato und Lancia Voyager

## Truck

**623** neue und aktualisierte\* Systeme verteilt auf **37** Marken wurden erstellt

### Die Highlights in diesem Update sind:

1. Scania mit **44** Systemen z.B. K- und P-Serie
2. Mercedes Benz mit **40** Systemen z.B. aktuellen Actros III Reihe
3. MAN mit **32** Systemen in der aktuellen TGX Reihe (2017)

\* Die Aktualisierungen können wir auch durch Ihre Mithilfe z.B. durch Einreichen von Servicetickets einpflegen. Dafür bedanken wir uns herzlich.

## Folgende ESI[tronic] 2.0 Fahrzeuglisten sind auch online erhältlich:

- ▶ SD und SIS für PKW und LKW
- ▶ Bike
- ▶ SD Zwischenupdates



Sie finden die komplette Fahrzeug- und Systemlisten in der Menüleiste der ESI[tronic] unter „Hauptmenü“, „Fahrzeugliste“

1.987.P10.325.999 / 2017.11.DE



## ESI[tronic] 2.0 News 2018/1

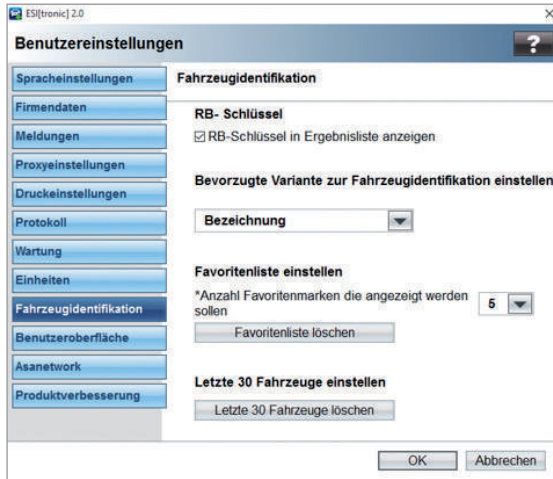
### Neu und aktuell

- ▶ Verbesserung der Fahrzeugidentifikation
- ▶ Verbesserung der freien Textsuche
- ▶ Erweiterung der Protokolleinstellungen
- ▶ Fahrerassistenz und Intelligente Lichtsysteme
- ▶ Abkündigung von Windows Versionen & KTS Produkten
- ▶ Highlights ESI[tronic] 2.0 Fahrzeugabdeckung

## Verbesserung der Fahrzeugidentifikation



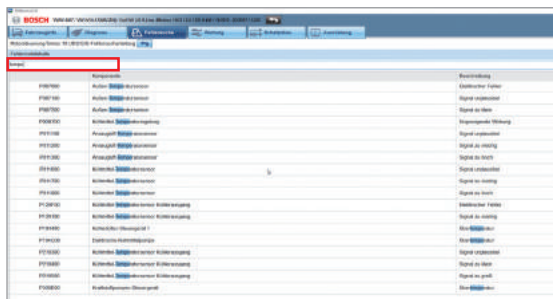
Die am häufigsten genutzte Methode zur Fahrzeugidentifikation kann nun als Standard gesetzt werden. Der Benutzer gelangt dann automatisch nach dem Start von ESI[tronic] 2.0 zur voreingestellten „Fahrzeugidentifikation“. Die Einstellung „Fahrzeugidentifikation“ finden Sie im Hauptmenü unter „Benutzereinstellungen“.



## Verbesserung der freien Textsuche



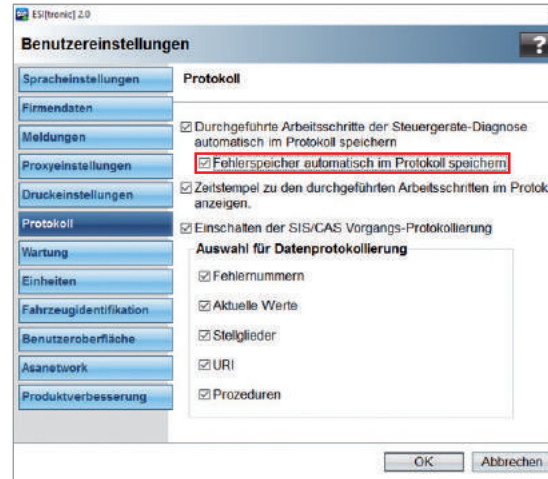
Die Suche nach Informationen innerhalb der ESI[tronic] 2.0 war noch nie so einfach! Die Textsuche wird jetzt auf die Informationstabellen erweitert. Beispielsweise kann die komplette Fehlercodetabelle in Sekunden durchsucht werden (siehe Screenshot).



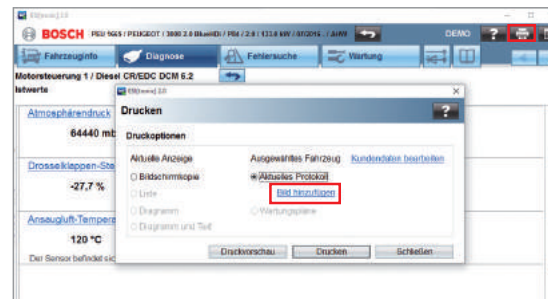
## Erweiterung der Protokolleinstellungen



Mit diesem Update ist es möglich, alle Fehlercodes automatisch in den ESI[tronic] 2.0-Protokollen zu speichern. „Speichern“ muss für Fehlercodes nicht mehr gesondert gedrückt werden. Diese neue Einstellung kann über das Menü „Benutzereinstellungen“ in der Registerkarte „Protokolle“ aktiviert werden:



Bilder können außerdem zu jedem ESI[tronic] 2.0-Protokoll hinzugefügt werden. Dafür drücken Sie die Taste „Drucken“ und wählen anschließend „Bild hinzufügen“, um ein auf dem PC gespeichertes Bild auszuwählen. **Hinweis:** Die Schaltfläche „Bild hinzufügen“ wird nur aktiviert, wenn ein Protokoll erstellt wurde. Ansonsten bleibt die Schaltfläche ausgegraut und ist nicht verfügbar.



## Fahrerassistenz und Intelligente Lichtsysteme

Viele aktuelle Fahrzeuge verfügen immer häufiger über Fahrerassistenzsysteme (z.B. für Spurwechselwarnung, Verkehrszeichenerkennung, Totwinkel-Überwachung) und intelligente Lichtsysteme (z.B. LED, Matrix Beam, Bi-Xenon). Nach Einstell- oder Reparaturarbeiten am Fahrwerk oder einem Austausch der Frontscheibe oder eines Scheinwerfers müssen diese Systeme kalibriert oder eingestellt werden.



Dies geschieht mit Hilfe der Diagnosesoftware ESI[tronic] 2.0 und den KTS Geräten, sowie teilweise mit spezifischen Werkzeugen, wie DAS 800/1000 und SCT 415, oder Kalibrierfahrten. Für Kalibrierfahrten ist ein mobiles Diagnosesystem erforderlich (z.B. KTS 350). ESI[tronic] 2.0 verfügt aktuell über folgende Fahrzeugabdeckung, um Sie bei diesen Aufgaben zu unterstützen:

- ▶ **17.134** Fahrzeugmodellspezifische Zuordnungen für radarbasierende Assistenzsysteme
- ▶ **42.920** Fahrzeugmodellspezifische Zuordnungen für kamerabasierende Assistenzsysteme
- ▶ **24.246** Fahrzeugmodellspezifische Zuordnungen für intelligente Lichtsysteme