

Informazioni tecniche per officine: Kit per cinghie di distribuzione



BOSCH

Tecnologia per la vita

Istruzioni di installazione complementari

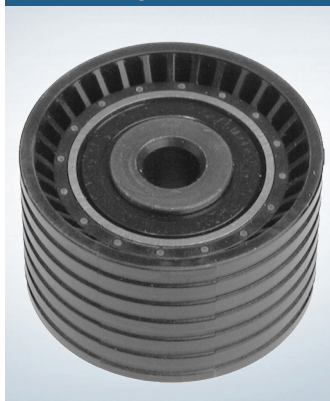
Si prega di notare le istruzioni riportate di seguito, oltre al manuale di installazione ESI[tronic] in caso di sostituzione della cinghia di distribuzione o del kit completo:

Codice Bosch:

- ▶ 1 987 946 561 Kit cinghia dentata (sostituisce 1 987 948 229)

Il rullo di guida è stato modificato. Il nuovo rullo di guida incluso nel kit può quindi essere diverso da quello che viene smontato. Il nuovo rullo di guida comprende una copertura per il cuscinetto a rulli.

Versione precedente:



Nuova versione:



È importante notare che sia la temperatura del rullo tendicinghia che quella del motore devono essere identiche quando si installa la cinghia di distribuzione. Solo in questo modo la tensione della cinghia può essere impostata correttamente secondo le specifiche del costruttore del veicolo.

Si utilizza su alcuni modelli delle seguenti marche:

- ▶ Dacia
 - ▶ Nissan
 - ▶ Renault
- con codici motore K4J e K4M

Codice Bosch:

- ▶ 1 987 946 919 Kit pompa acqua (sostituisce 1 987 948 765)

Quando si sostituisce il kit della distribuzione, anche le coperture dell'albero a camme (1) e (2), il tappo di chiusura (3) per il foro del perno di bloccaggio dell'albero motore e il nuovo bullone (4) per la puleggia dell'albero motore devono essere sostituiti. Tutti questi componenti sono inclusi nel kit.

Sostituzione del kit cinghia dentata

