

## Fine del supporto delle versioni Windows XP e dei prodotti KTS 650-670-520-550



### Windows XP e Vista:

A partire dall'aggiornamento 2018/1, ESI[tronic] 2.0 non potrà più essere installato su PC con tali versioni di Windows. Gli utenti potranno comunque usare ESI[tronic] 2.0 per tutto il 2018 usando il loro applicativo 2017/3, a condizione che abbiano una licenza ESI[tronic] 2.0 valida.

**Nota:** Il "supporto esteso" ufficiale di Microsoft per Windows XP è terminato nel mese di Aprile 2014, per Windows XP Embedded nel mese di Gennaio 2016 e per Windows Vista terminerà nel mese di Aprile 2017.

### Supporto per KTS 650 e KTS 670:

Dato che questi KTS si basano su Windows XP Embedded, l'ultima versione di ESI[tronic] 2.0 non può essere installata su questi due modelli.

Raccomandiamo le seguenti soluzioni:

- ▶ **KTS 995** pacchetto comprensivo di DCU 220 e KTS 590
- ▶ **KTS 960** pacchetto comprensivo di DCU 220 e KTS 560
- ▶ **KTS 350** strumento tutto-in-uno basato su Windows 10
- ▶ **KTS 460** pacchetto comprensivo di DCU 100 e KTS 560

### KTS 520 e KTS 550

ESI[tronic] 2.0 versione 2018/1 non supporta questi KTS. Raccomandiamo le seguenti soluzioni:

- ▶ **KTS 590:** il nuovo modulo KTS con le ultime interfacce veicolo, comunicazione Bluetooth ed Oscilloscopio
- ▶ **KTS 560:** il nuovo modulo KTS con le più recenti interfacce veicolo, comunicazione Bluetooth e Multimetro

## Punti chiave ESI[tronic] 2.0 copertura veicolo

### Auto:

**783** nuovi sistemi aggiornati\* per **41** marchi sono stati recentemente sviluppati.

### I punti chiave in questo aggiornamento sono:

1. Machi Asiatici con **84** sistemi, es. per Honda e Toyota
2. Ford con **27** sistemi, es Ford Fiesta 2017 e Ford Transit 2012
3. Gruppo Fiat con **19** sistemi, es. Alfa Romeo Giulia, Fiat Ducato e Lancia Voyager

### Truck:

**623** nuovi sistemi aggiornati\* per **37** marchi sono stati recentemente sviluppati.

### I punti chiave in questo aggiornamento sono:

1. Scania con **44** sistemi, es. K- e P- Series
1. Mercedes Benz con **40** sistemi, es. Actros III Series
1. MAN con **32** sistemi nell'attuale TGX Series (2017)

\* Gli aggiornamenti sono supportati anche dalla vostra richiesta di assistenza ad es. inviando ticket di servizio. A tal proposito, vi ringraziamo.

### Le seguenti liste veicolo ESI[tronic] 2.0 sono disponibili anche in linea:

- ▶ SD e SIS per auto e camion
- ▶ Moto
- ▶ Aggiornamenti SD intermedi



È possibile trovare gli elenchi completi dei veicoli nella barra dei menu „menu principale“, „elenco veicoli“.



STAFFLER

1.987.P10.334.999 / 2017.11.IT

## ESI[tronic] 2.0 Novità 2018/1

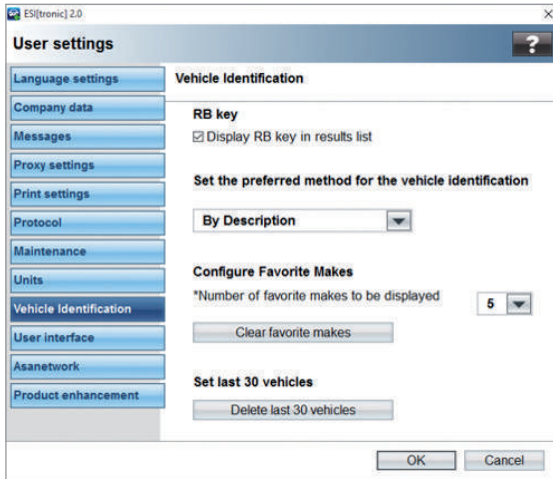
### Nuovo ed aggiornato

- ▶ Identificazione veicolo migliorata
- ▶ Ricerca testi migliorata
- ▶ Protocollo migliorato
- ▶ Driver Assistance System ed Intelligent Light System
- ▶ Fine del supporto delle versioni Windows versions e KTS 650-670-520-550
- ▶ Punti chiave copertura veicolo ESI[tronic] 2.0

## Identificazione veicolo migliorata



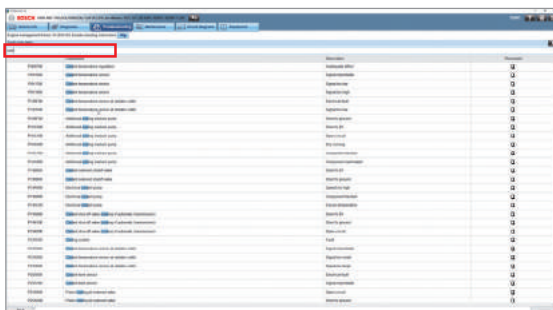
Gli utenti che dispongono di un metodo di identificazione del veicolo preferito possono impostarlo come predefinito (l'impostazione „Identificazione veicolo“ è disponibile nel „menu principale“, sotto „Impostazioni utente“). La scheda di identificazione del veicolo predefinita verrà sempre visualizzata per prima dopo l'avvio di ESI [tronic] 2.0 - ancora un altro risparmio di tempo.



## Ricerca testi migliorata



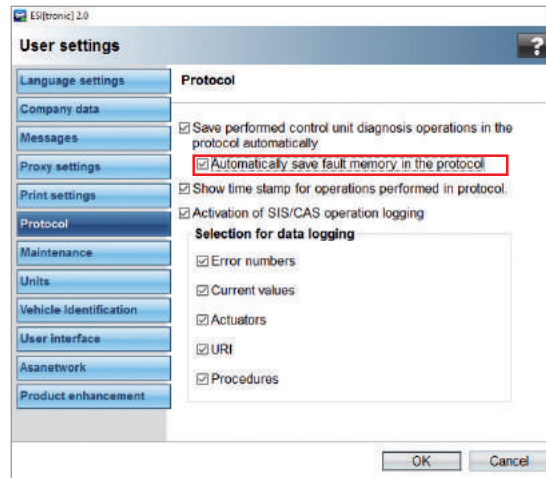
Cercare informazioni all'interno di ESI [tronic] 2.0 non è mai stato così facile! La ricerca del testo è ora estesa alle tabelle. Es. si può cercare all'interno della tabella completa dei codici di errore.



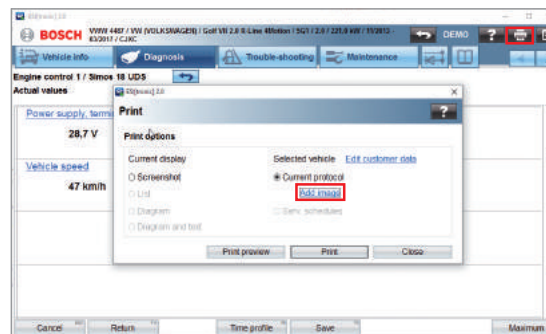
## Protocollo migliorato



Ora è possibile salvare automaticamente tutti i codici di errore nei protocolli ESI [tronic] 2.0, senza dover premere il pulsante „Salva“ ogni volta. Questa nuova impostazione può essere attivata dal menu „Impostazioni utente“, nella scheda „Protocolli“.



Ora è anche possibile aggiungere immagini a qualsiasi protocollo ESI [tronic] 2.0 aperto. Per fare ciò, premere il pulsante „Stampante“ e selezionare „Aggiungi immagine“ per scegliere un'immagine memorizzata sul PC. **Nota:** il collegamento „Aggiungi immagine“ viene attivato solo dopo la creazione di un protocollo e rimane disattivato e non accessibile altrimenti.



## Driver Assistance System e Intelligent Light System

I veicoli odierni hanno sempre più spesso sistemi di assistenza alla guida (ad esempio per avvertimento di cambio di corsia, riconoscimento di segnali stradali, monitoraggio di punti ciechi) e sistemi di illuminazione intelligenti (ad esempio LED, Matrix Beam, Bi-Xenon). La taratura e la regolazione del sistema sono obbligatorie dopo ogni installazione o riparazione del telaio o dopo la sostituzione del parabrezza o di un faro.



Questo funziona con l'aiuto di ESI [tronic] 2.0 e del KTS, nonché con strumenti specifici come DAS 800/1000 e SCT 415 o calibrazione su strada. La calibrazione su strada richiede un sistema di diagnostica mobile (ad esempio KTS 350).

Attualmente ESI [tronic] 2.0 ha la seguente copertura del veicolo per supportarti in questi compiti:

- ▶ 17.134 assegnazione specifica del modello di veicolo per sistemi di assistenza basati su radar
- ▶ 42.920 assegnazione specifica del modello di veicolo per sistemi con telecamera
- ▶ 24.246 assegnazione specifica del modello di veicolo per sistemi intelligent light



STAFFLER