

Nuove Diagnosi Centraline Autovetture e Moto



Marchio	Tipo di sistema	Nome del sistema	Versione del sistema
Autovetture			
Alfa Romeo	Gestione motore	Motronic MED	
	Monitoraggio pressione pneumatico	Tire pressure monitoring (RDK)	
Audi	Sistema sicurezza guida ESP	Electronic stability program ESP	9.0
	Sistema sicurezza guida ESP	Electronic stability program ESP	MK100
Citroen	Monitoraggio pressione pneumatico	Electronic stability program (RDK)	4.0
	Controllo trasmissione	Multi-mode transmission (MMT)	4.0
	Gestione energia elettrica	Vehicle power supply control unit VSC	
Fiat	Servizio	Interval reset	
	Gestione motore	EDC 17C69	UDS
	Riscald/Climat	Automatic A/C	7.0
	Aiuto parcheggio	Park Distance Control (PDC)	7.0
	Sistema di frenatura anti-bloccaggio	ABS	TRW 7.0
Ford	Sistema sicurezza guida ESP	Electronic stability program ESP	9.0
	Sistema sicurezza guida ESP	Electronic stability program ESP	K2.0
	Sistema sicurezza guida ESP	Electronic stability program ESP	N1.0
	Monitoraggio pressione pneumatico	Tire pressure monitoring (RDK)	G9.2
	Riscald/Climat	Automatic A/C	E1.0
	Gestione motore	Motronic MED	17.0.1 V2
	Controllo trasmissione	EMS	
Mercedes-Benz	Controllo guida elettrica	Electric drive control	EV ECU 4.3
	Gestione energia elettrica	HV Battery	
Opel	Riscald/Climat	Automatic A/C	
	Sistema sicurezza guida ESP	Electronic stability program ESP	MK100 v2
Peugeot	Sistema sicurezza guida ESP	Electronic stability program ESP	MK100
	Monitoraggio pressione pneumatico	Tire pressure monitoring (RDK)	4.0
	Controllo trasmissione	Multi-mode transmission (MMT)	4.0
	Gestione energia elettrica	Vehicle power supply control unit VSC	
Renault	Riscald/Climat	Automatic A/C	
	Sistema sicurezza guida ESP	Electronic stability program ESP	MK100 v2
	Sistema sicurezza guida ESP	Electronic stability program ESP	8.0 VAR 3
Toyota	Sterzata	Electric power steering	
	Monitoraggio pressione pneumatico	Tire pressure monitoring (RDK)	3.0
Volvo	Riscald/Climat	Air conditioner	3.0
	Gestione energia elettrica	Battery management EBM	2.0
	Engine management	MEDEN Short	16.29
VW	Driving safety system ESP	Electronic stability program ESP	9.0

BIKE			
Honda	Sistema di frenatura anti-bloccaggio	ABS	8M
Husqvarna (Cagiva)	Sistema di frenatura anti-bloccaggio	ABS	9M
	Gestione motore	M-BMS-E	1.0
Kawasaki	Strumentazione	M-Instrument cluster	
	Sistema di frenatura anti-bloccaggio	ABS	9M
Moto Morini	Gestione motore	M-IAW	MotoMorini
	Service Interval Display	M-Service Moto Morini	IAW
MV Agusta	Gestione motore	M-IAW	7BM

Nuove Diagnosi Centraline Truck

Marchio	Modello	Tipo di sistema	Nome del sistema	
TRUCK				
KAMAZ	5490	Sistema di frenatura anti-bloccaggio	Wabco ABS E	
		Trasmissione controllata elettronicamente	ZF AS Tronic	
		Gestione motore	MR	
MERCEDES-BENZ	OC 500 LE / RF	Sistema di trattamento dei gas di scarico	SCR Bluetec	
		Trasmissione automatica	TCM2 Ecotlife	
		Controller di potenza	CPC 03T	
		Sospensioni pneumatiche controllate elettronicamente	NR	
		Sistema di trattamento dei gas di scarico	ACM	
		Retarder management	RCM	
		Sistema di gestione trasmissione	TCM 01T	
SCANIA	P-Serie / G-Serie / K-Serie	Sistema di trattamento dei gas di scarico	EEC, SCR AdBlue	
		Sistema di trattamento dei gas di scarico	EEC3	
		Retarder	RET	
		Sistema di servizio	Service	
VOLVO	FH / FMX	Monitoraggio pressione pneumatico	TPM	
		Sistema di frenaggio elettronico	EB5 Gen 2	
		Controllo elettronico Diesel	EDC	
		Controllo elettronico Diesel	EDC Euro 3	
		Controllo elettronico Diesel	EDC Euro 4/5	
VOLVO	B 8 R / VAH / VNX	Sistema di trattamento dei gas di scarico	ACM	
		Sistema di trattamento dei gas di scarico	ADS/SCR AdBlue	
	B 8 R / FMX / VNX	Retarder	Retarder	
		Monitoraggio pressione pneumatico	TPM	
	FMX / B8 R	Trasmissione	TECU	
		Sistema di gestione trasmissione	Allison 3000/4000 (5th Gen)	
	VEICOLI COMMERCIALI LEGGERI			
	FORD	Transit Connect '13	Controllo elettronico Diesel	PCM UDS
			Sistema di trattamento dei gas di scarico	DCU UDS
			Trasmissione	TCM UDS
MERCEDES-BENZ	Vito [639]	Trasmissione	EGM ML	
BUS				
ISUZU	Citiport	Trasmissione automatica	ZF EcoLife	
		Controllo elettronico Diesel, common rail	ISB 4.5 CM2350	
		Controllo elettronico Diesel, common rail	ISB 6.7 CM2350	
		Sistema di gestione trasmissione	Allison 1000/2000 (5th Gen)	
SCANIA	K-Serie	Coach chassis system	BCS	
		Sistema di gestione motore, Iniettori Pompa	EMS PDE	
		Extra-high pressure injection, common rail	EMS XPI	
		High-pressure injection	EMS HPI	
		Retarder	RET	
		Sistema di servizio	Service	
		Monitoraggio pressione pneumatico	TPM	
SETRA	Serie 400	Door module	DCM 1	
		Controllo elettronico Diesel, common rail	MCM	
		Sistema trattamento gas di scarico	ACM 02T	
		Level control	CLCS	
		Retarder management	RCM	
VAN HOOL	CX	Monitoraggio pressione pneumatico	TPM	
		Trasmissione controllata elettronicamente	ZF AS Tronic	
Volvo	8900	Controllo elettronico Diesel	EDC Euro 3	
		Controllo elettronico Diesel	EDC Euro 4/5	
		Sistema di trattamento dei gas di scarico	ACM	
		Monitoraggio pressione pneumatico	TPM	
		Trasmissione	TECU	
		Vehicle control unit (VECU)	VCU	



ESI[tronic] 2.0 News 2016/2



BOSCH
Tecnologia per la vita

- **ESI[tronic] 2.0 - Novità e aggiornamenti**
 - Procedura di installazione migliorata
 - Lista veicoli online
 - Funzione di ricerca testo ESI Truck
 - Nuova procedura di aggiornamenti online
 - Nuove diagnosi centraline Autovetture e Moto
 - Nuove diagnosi centraline Truck

i Per trovare la copertura dei veicoli, nella barra principale selezionate "Menu principale" "Elenco veicoli".

1.987 P10 334.999 / 2016.031T

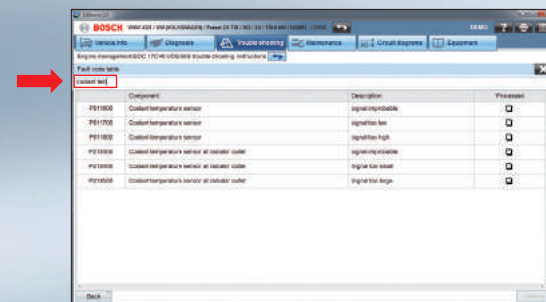
Procedura di installazione migliorata



Lista veicoli online



Funzione di ricerca testo ESI Truck, Procedura di aggiornamenti online



Procedura di installazione facile da usare

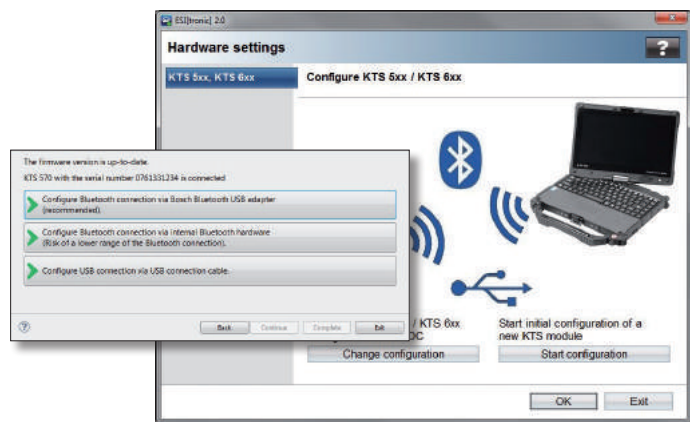
Con la versione 2016/2 di ESI[tronic] 2.0, è stata snellita la procedura di installazione di ESI[tronic] e KTS.

L'utente viene guidato passo per passo nelle operazioni da compiere per usare ESI[tronic] in modo semplice – installazione, licenza, configurazione KTS.

Una volta inserito il DVD di ESI[tronic], la funzione Auto-Start fa partire automaticamente l'installazione.

La nuova configurazione che include la barra di navigazione, guida l'utente nell'installazione attraverso pochi semplici click.

Grazie alla nuova installazione guidata, è possibile avviare la connessione del KTS in pochi semplici passi.



Lista veicoli online

E' ora disponibile online la lista dei veicoli ESI[tronic] 2.0.

Selezionando l'apposita icona dal Menu Principale, si può consultare la copertura diagnostica per autovetture, moto e Truck, da adesso integrata nel portale online ESI[tronic] 2.0. Questo portale include anche gli aggiornamenti intermedi della partizione SD e la lista di copertura delle istruzioni di ricerca e risoluzione dei guasti SIS.

Nuova procedura aggiornamenti online

Gli aggiornamenti intermedi online vengono rilasciati continuamente tra le uscite dei DVD: ciò consente di accedere agli ultimi protocolli diagnostici sempre più velocemente.

Importante:

Il Bosch Diagnostics Download Manager permette di configurare quando ricevere nuovi aggiornamenti online.

Funzione ricerca testo aggiuntiva

Con questo aggiornamento, sono state introdotte le funzioni di ricerca testo in: Istruzioni di ricerca e risoluzione guasti SIS, informazioni manutenzione M e protocolli cliente. E' sufficiente inserire il testo nella casella di testo "Cerca...". Le liste vengono quindi automaticamente filtrate mentre si digita il testo.